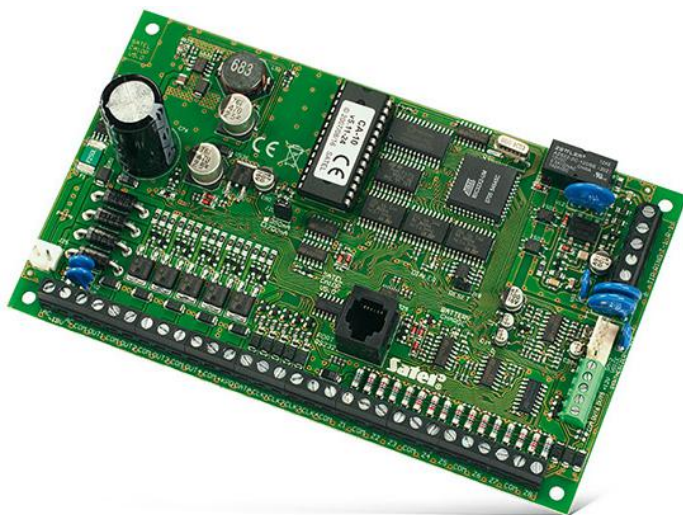


CA-10 P

ZABEZPEČOVACIA ÚSTREDŇA

Ústredňa **CA-10** je určená na ochranu stredne veľkých objektov využívajúcich rozdelenie na osobitné podsystémy. Ponúka základné možnosti rozšírenia a umožňuje spoluprácu s externými komunikačnými modulmi GSM/GPRS.

- do 16 vstupov
 - výber konfigurácie: NO, NC, EOL, 2EOL/NO a 2EOL/NC
 - výber typov reakcie
- 6 programovateľných výstupov
- 4 skupiny
- port RS-232 – konektor RJ
- telefónny komunikátor
- ovládanie systému:
 - LED alebo LCD klávesnica
 - telefón (nutné použiť modul **MST-1**)
- programovanie nastavení ústredne:
 - lokálne (LED/LCD klávesnica alebo počítač pripojený na port RS-232)
 - diaľkovo (počítač spájajúci sa pomocou modemu)
- kódy:
 - 4 kód administrátora (1 pre každú skupinu)
 - do 28 kódov užívateľov (do 12 v každej skupine)
 - 1 servisný kód
 - možnosť definovania oprávnení pre kódy
- 4 timery
- pamäť 255 udalostí
- funkcia tlačie udalostí
- monitoring vo formáte Contact ID a v niekoľkých iných formátoch:
 - 2 telefónne čísla na PCO
- oznamovanie:
 - 8 telefónnych čísiel
 - 1 hlasová správa
 - 4 textové správy
- odpovedanie na telefón a informovanie o stave systému
- pokročilá analýza signálu telefónnej ústredne:
 - rozpoznávanie telefónnych signálov zhodných s normou TBR 21
 - inteligentné obnovovanie prenosu údajov
 - programovateľný algoritmus postupovania ústredne
- interný modem 300 bps
- automatická diagnostika základných elementov systému
- pulzný zdroj



TECHNICKÉ INFORMÁCIE

Napätie zdroja ústredne ($\pm 10\%$)	12 V DC
Zaťažiteľnosť nízkoprúdových programovateľných výstupov	50 mA
Zaťažiteľnosť vysokoprúdových programovateľných výstupov ($\pm 10\%$)	2200 mA
Prúdový výkon zdroja	2 A
Rozmery dosky elektroniky	173 x 102 mm
Pracovná teplota	-10...+55 °C
Napätie napájania hlavnej dosky ($\pm 15\%$)	18 V AC, 50-60 Hz